

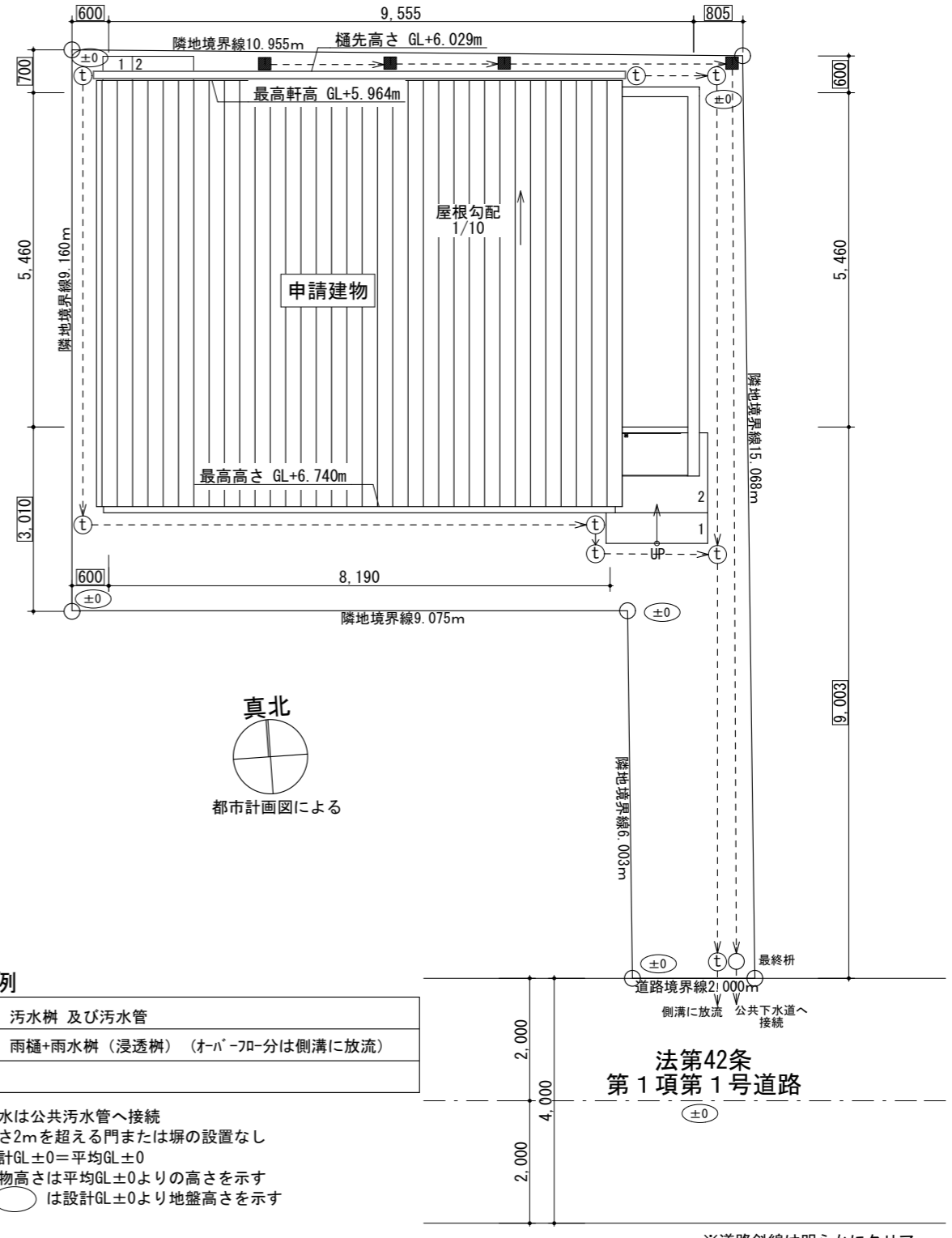
設計概要

| | | | |
|------|-----------------------------------|--------|------------------------|
| 計画場所 | (住居表示)未定 (地名地番)神奈川県〇〇市〇〇区〇〇 〇〇 | 棟区分 | 1棟 |
| | | 階数 | 地上2階建て |
| | | 最高軒高 | 5.964m |
| 工事名称 | 〇〇様 新築工事 | 最高高さ | 6.740m |
| 主要用途 | 一戸建ての住宅 | 基礎 | べた基礎 |
| 工事種別 | 新築 | 構造 | 木造 |
| 用途地域 | 第一種住居専用地域 | | |
| 高度地区 | | 敷地面積 | 112.37㎡ (33.93坪) |
| 防火指定 | 法22条地域 | 建築面積 | 54.08㎡ 44.19% |
| その他 | | 容積対象面積 | 97.43㎡ (29.42坪) 86.70% |
| | | 延床面積 | 97.43㎡ (29.42坪) |
| 建ぺい率 | 60% | | |
| 容積率 | 200% | 2階床面積 | 44.72㎡ (13.51坪) |
| | | 1階床面積 | 52.17㎡ (15.76坪) |

(地名地番)神奈川県〇〇市〇〇区〇〇 〇〇



住宅地図

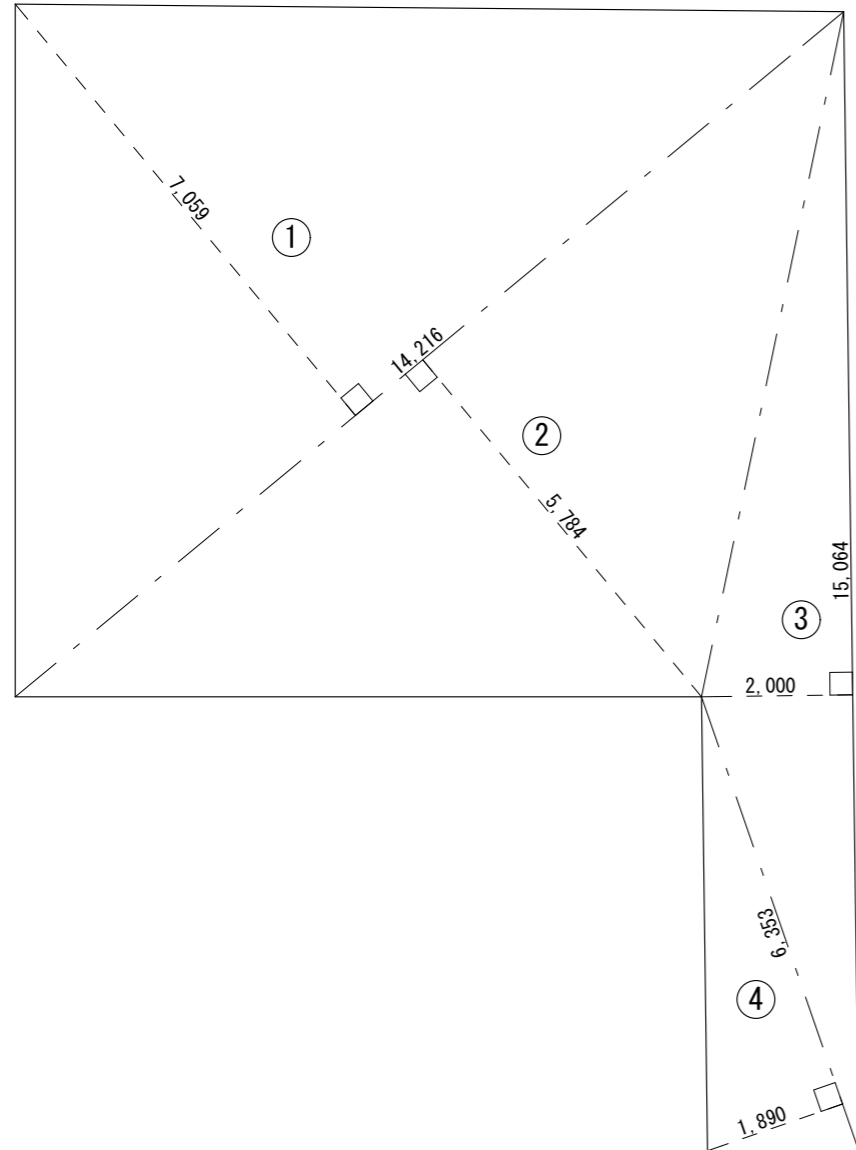


凡例

| | |
|--|------------------------------|
| | 汚水樹 及び汚水管 |
| | 雨樋+雨水樹 (浸透樹) (オハ-70-分は側溝に放流) |

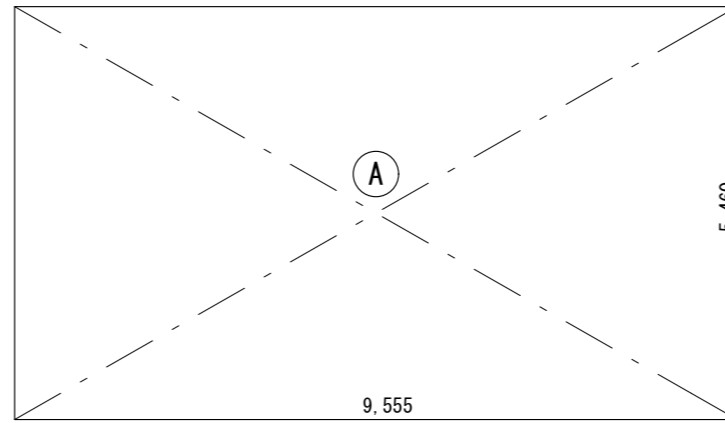
- ※汚水は公共汚水管へ接続
- ※高さ2mを超える門または塀の設置なし
- ※設計GL±0=平均GL±0
- ※建物高さは平均GL±0よりの高さを示す
- ※ は設計GL±0より地盤高さを示す

配置図 1:100



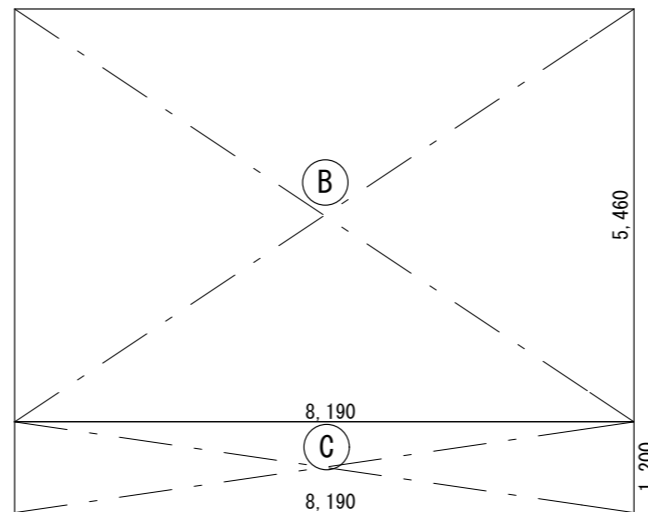
敷地面積求積図 1:100

| 敷地面積求積表 | | |
|------------------------|---------------------------|------------|
| 記号 | 計算式 | 面積 |
| ① | $14.216 \times 7.059 / 2$ | 50.175372 |
| ② | $14.216 \times 5.784 / 2$ | 41.112672 |
| ③ | $15.064 \times 2.000 / 2$ | 15.064000 |
| ④ | $6.353 \times 1.890 / 2$ | 6.003585 |
| 合計面積 (m ²) | | 112.355629 |



1階床面積求積図 1:100

| 1階床面積表 | | |
|------------------------|----------------------|-----------|
| 記号 | 計算式 | 面積 |
| Ⓐ | 9.555×5.460 | 52.170300 |
| 合計面積 (m ²) | | 52.170300 |



2階床面積求積図 1:100

| 2階床面積表 | | |
|------------------------|----------------------|-----------|
| 記号 | 計算式 | 面積 |
| Ⓑ | 8.190×5.460 | 44.717400 |
| 合計面積 (m ²) | | 44.717400 |

| バルコニー建築面積算入部分 | | |
|------------------------|----------------------|----------|
| 記号 | 計算式 | 面積 |
| Ⓒ | 8.190×1.200 | 9.828000 |
| 合計面積 (m ²) | | 9.828000 |

| 建物求積表 | | |
|--------|-----|-----------------------------|
| | 計算式 | 面積 |
| 1階床面積 | Ⓐ | 52.170300 (m ²) |
| 2階床面積 | Ⓑ | 44.717400 (m ²) |
| 容積対象面積 | Ⓐ+Ⓑ | 96.88 (m ²) |
| 法定延床面積 | Ⓐ+Ⓑ | 96.88 (m ²) |
| 建築面積 | Ⓐ+Ⓒ | 66.99 (m ²) |

※建物求積表は小数点第3位まで計算し、合計で小数点第3位以下を切り捨てる

| 凡 例 | | | |
|-----|--------------------------------------|--|--------------------------------|
| | 24時間換気 100φ | | 住宅用火災警報器 (熱感知) (NS認定品) |
| | レンジフード 150φ (FD付) (ダクト:ロックアップ50巻) | | 住宅用火災警報器 (煙感知) (NS認定品) |
| | 壁付給気口 100φ (SVC) | | 防火設備 |
| | 換気ルート (アンダーカット他) | | シャッター |
| | パイプフード (SVC) 100φ | | レンジフード 150φ (ダクト:ロックアップ50巻) |

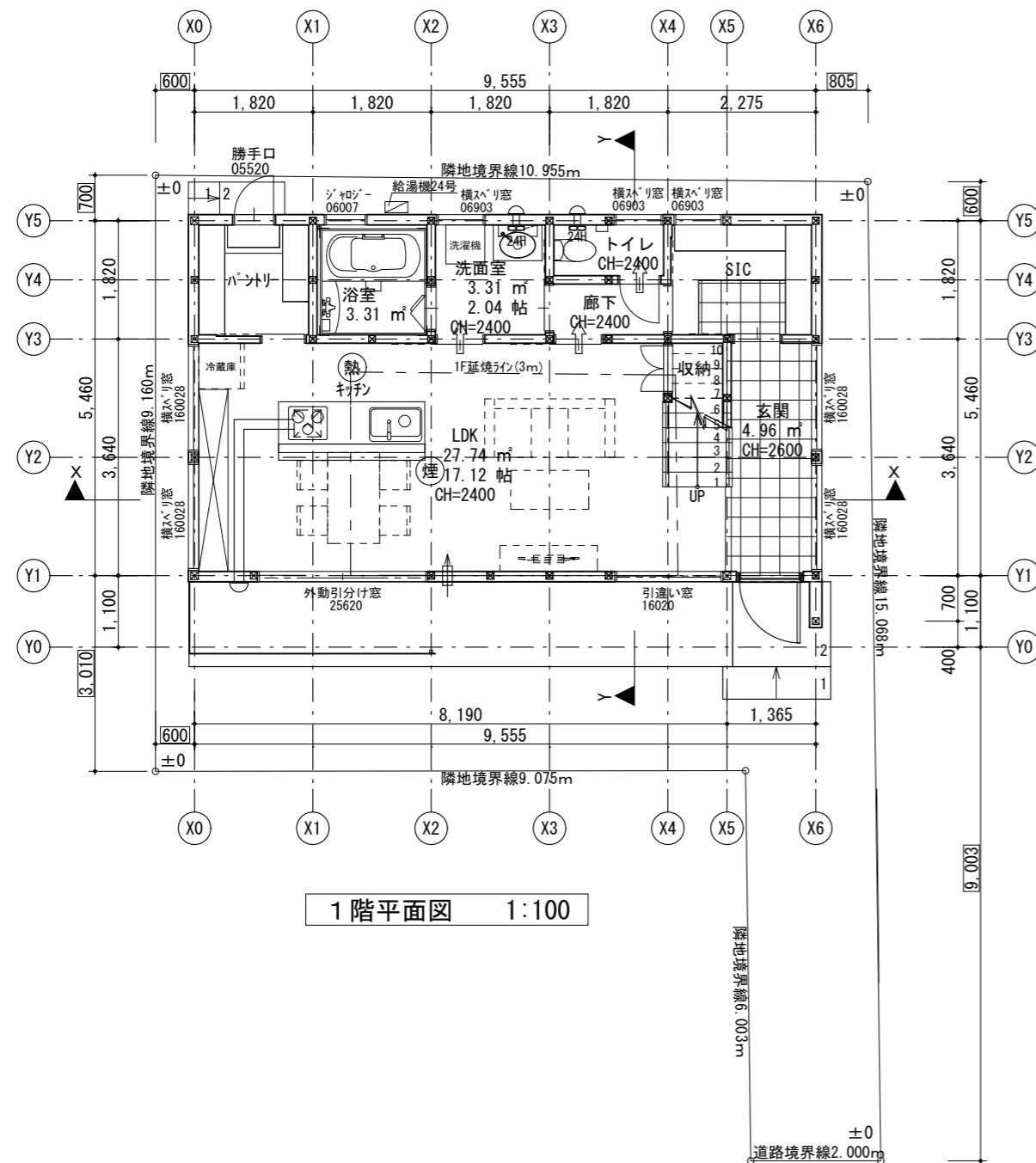
- ※設備機器
- 給湯器
 - エコキュート
 - エネファーム
- ※ガス
- 有 □無
- ※キッチン
- ガス ■IH

| 内部仕上表 | |
|-------|---|
| 居室他 | 【床】無垢フローリング t15 【壁】PBt12.5+ビニールクロス仕上げ 【天井】PBt9.5+ビニールクロス仕上げ |
| 水廻り | 【床】CFシート貼り 【壁】PBt12.5+ビニールクロス仕上げ 【天井】PBt9.5+ビニールクロス仕上げ |
| コンロ廻り | 消防長が指定する有効な不燃材料: PBt12.5+キッチン板 (NM-1699) |

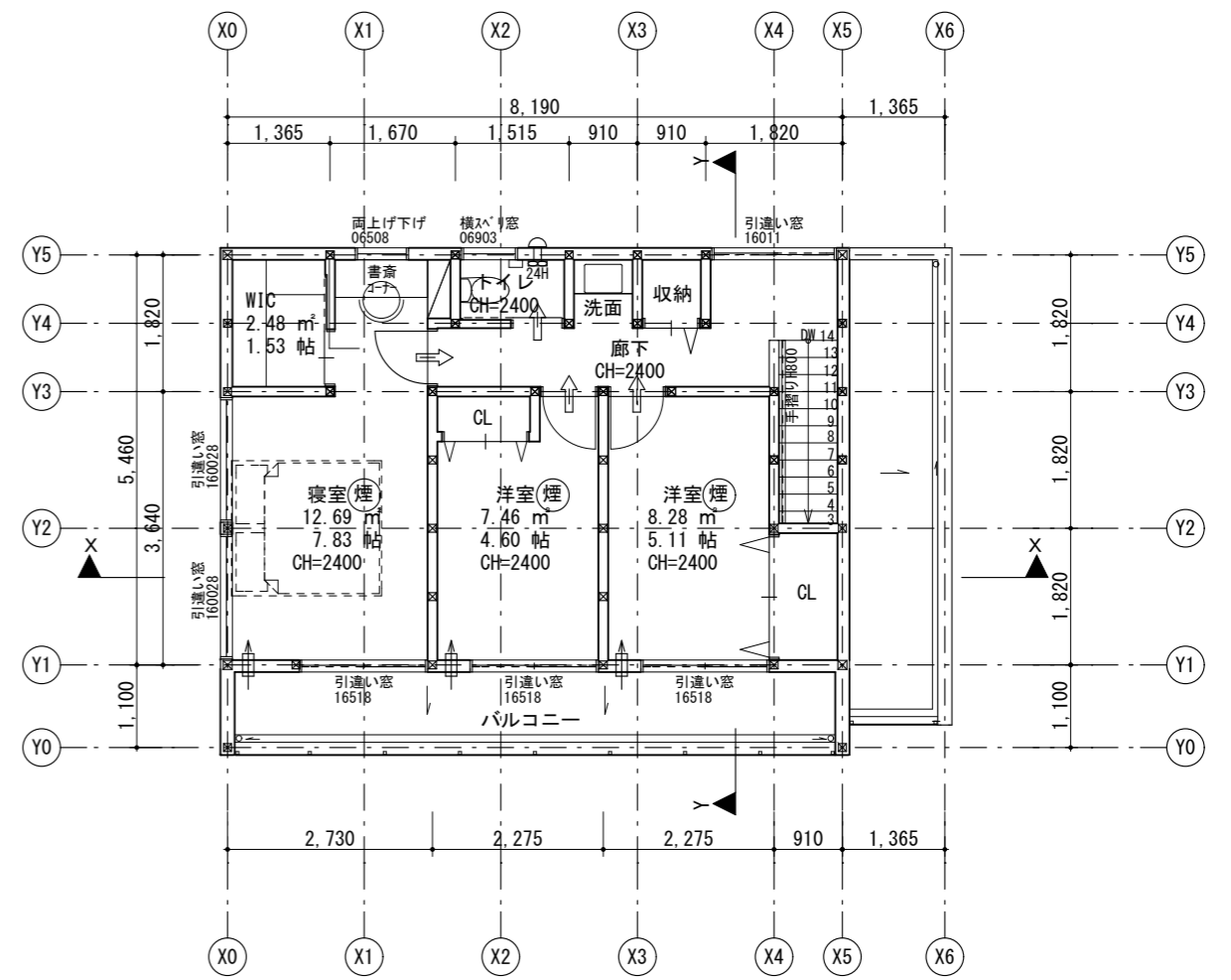
| 階段 | |
|-----|---------|
| 幅員 | 780mm |
| 蹴上 | 200mm |
| 踏み面 | 227.5mm |
| 蹴込 | 20mm |

手摺 (H800) 設置

※内装仕上、天井裏等 (建具・設備機器等含む)、接着剤等は全てF☆☆☆☆を使用する。
 ※クローピロピスを添加した建材は使用しない。
 ※小屋裏等に第1種・第2種材料を使用しない。
 ※24時間換気扇のスイッチには、「24時間連続換気してください」旨の表示を行う。
 ※キッチンの壁、天井の内装は、準不燃材以上の防火性能を有する材料とする。
 ※キッチン換気扇のダクトはスチール製としロックアップt50巻とする。
 ※コンロ廻り仕上げは石膏ボードt12.5 (不燃材)、キッチンパネル (不燃材) 仕上げ (仕上、下地とも不燃材)。
 ガスコンロより幅15cm高さ1m以内は不燃材とする。
 ※排気フードの材種はスチールとする。



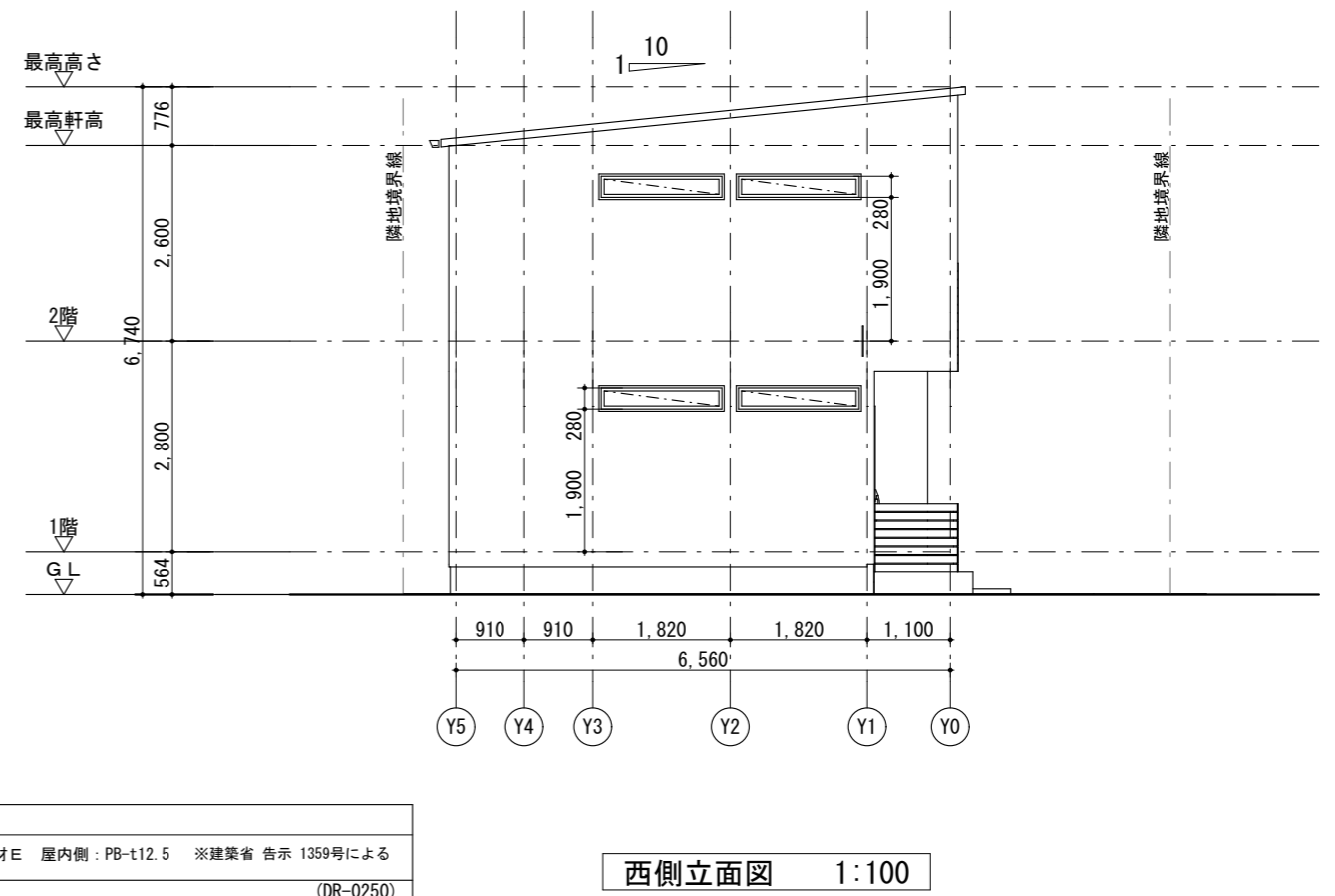
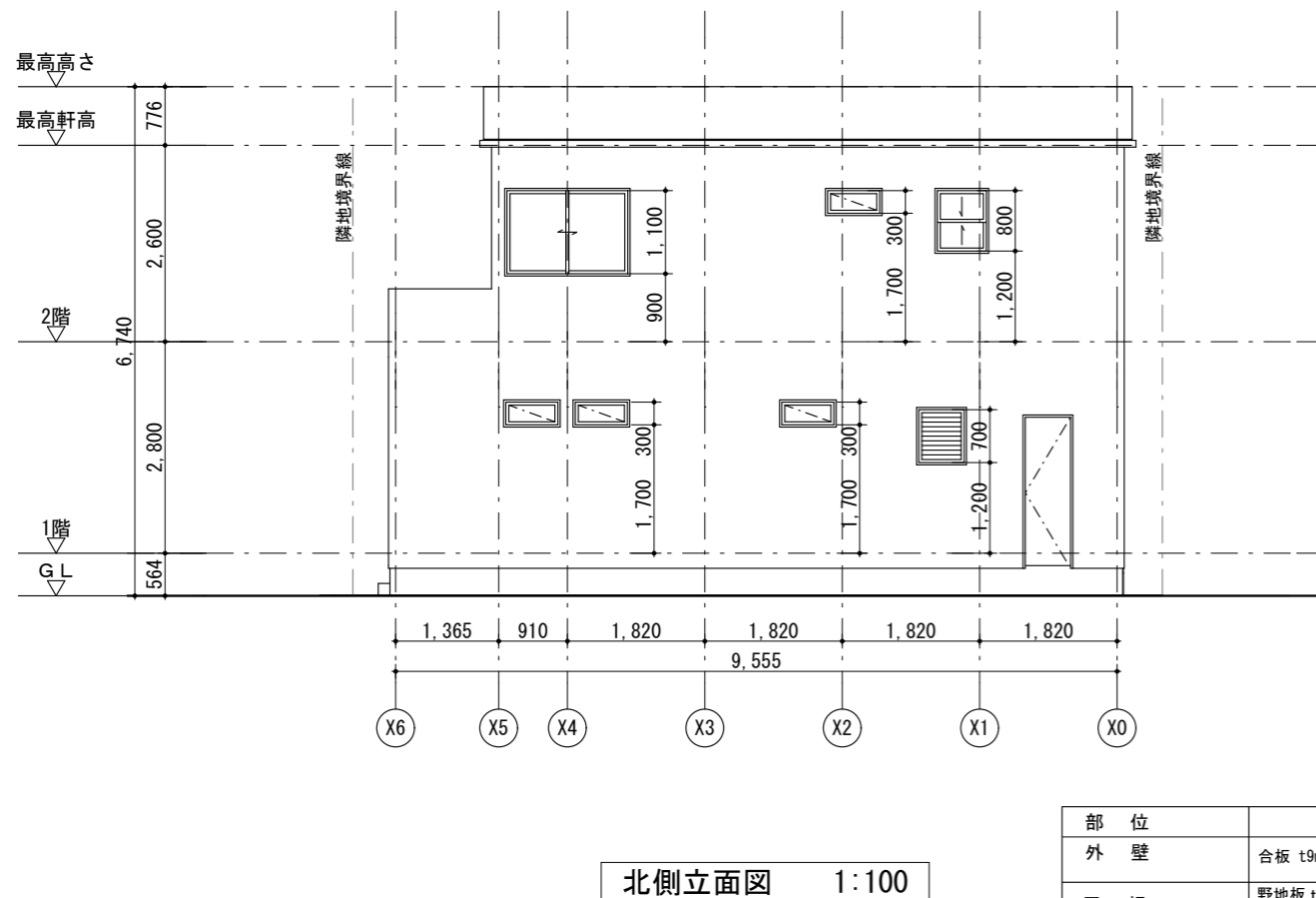
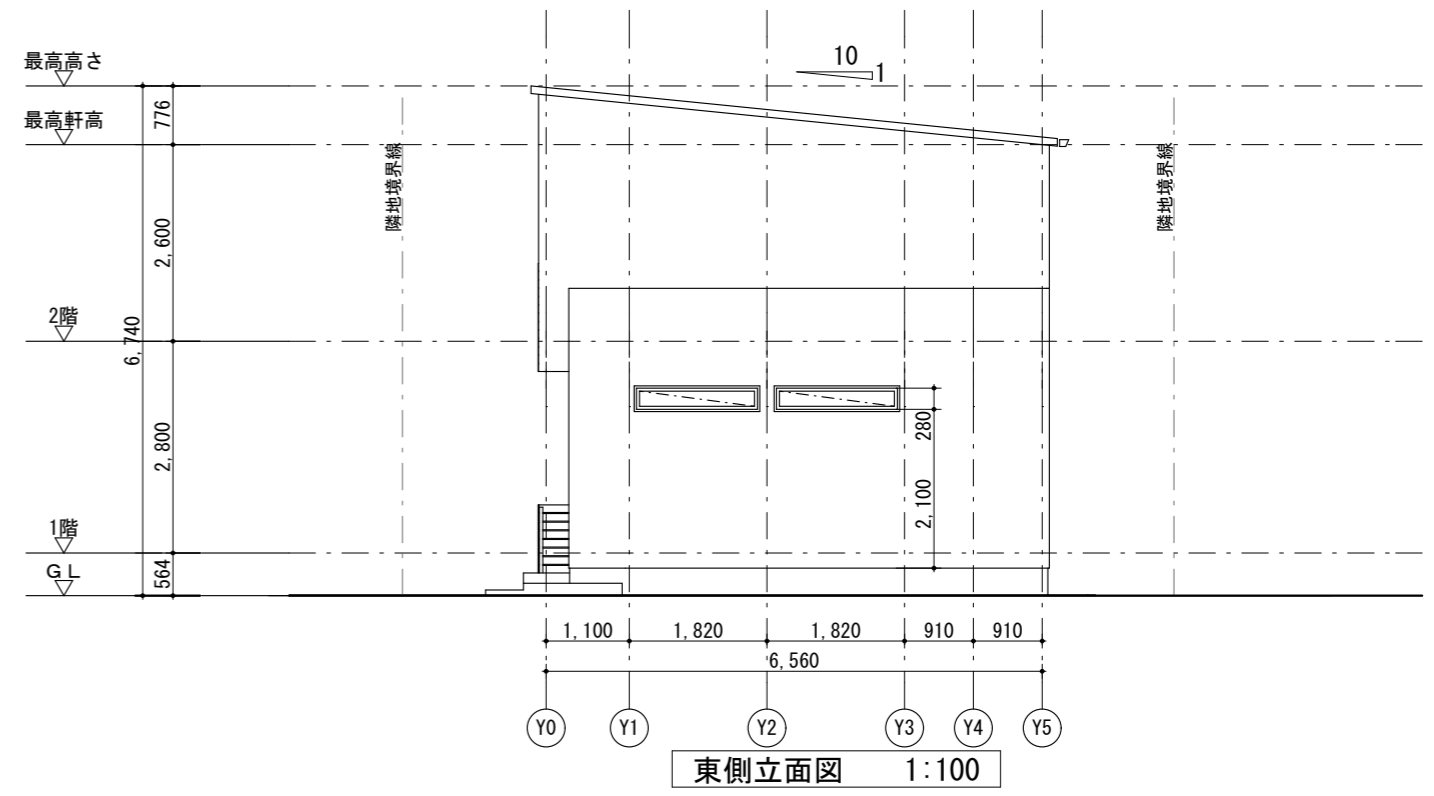
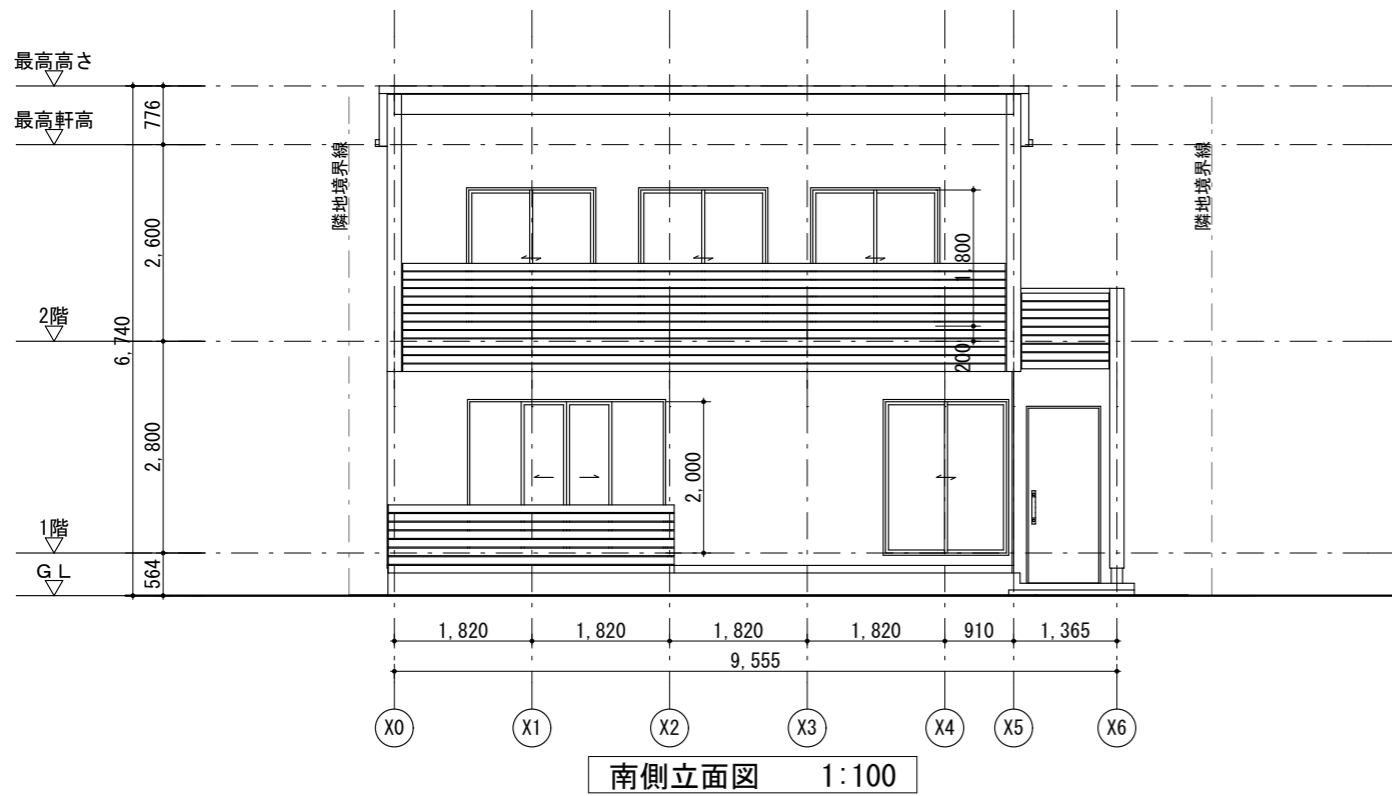
1階平面図 1:100



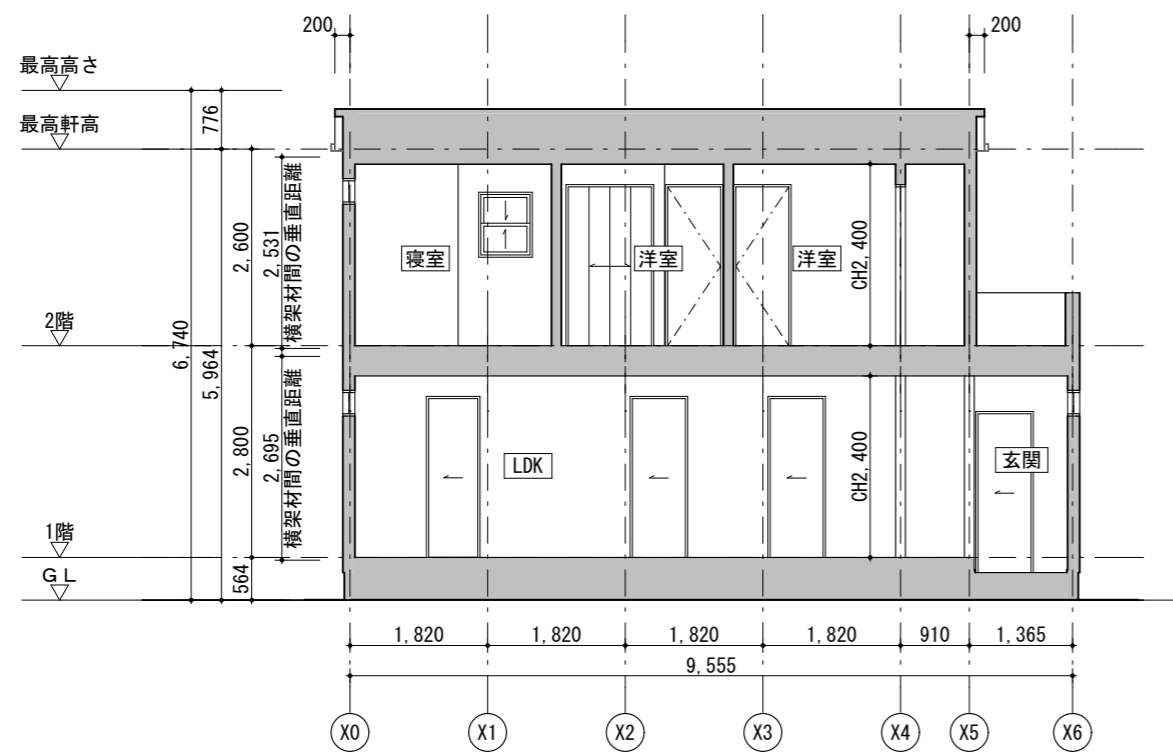
※2階は全て延焼の恐れのある範囲内

2階平面図 1:100

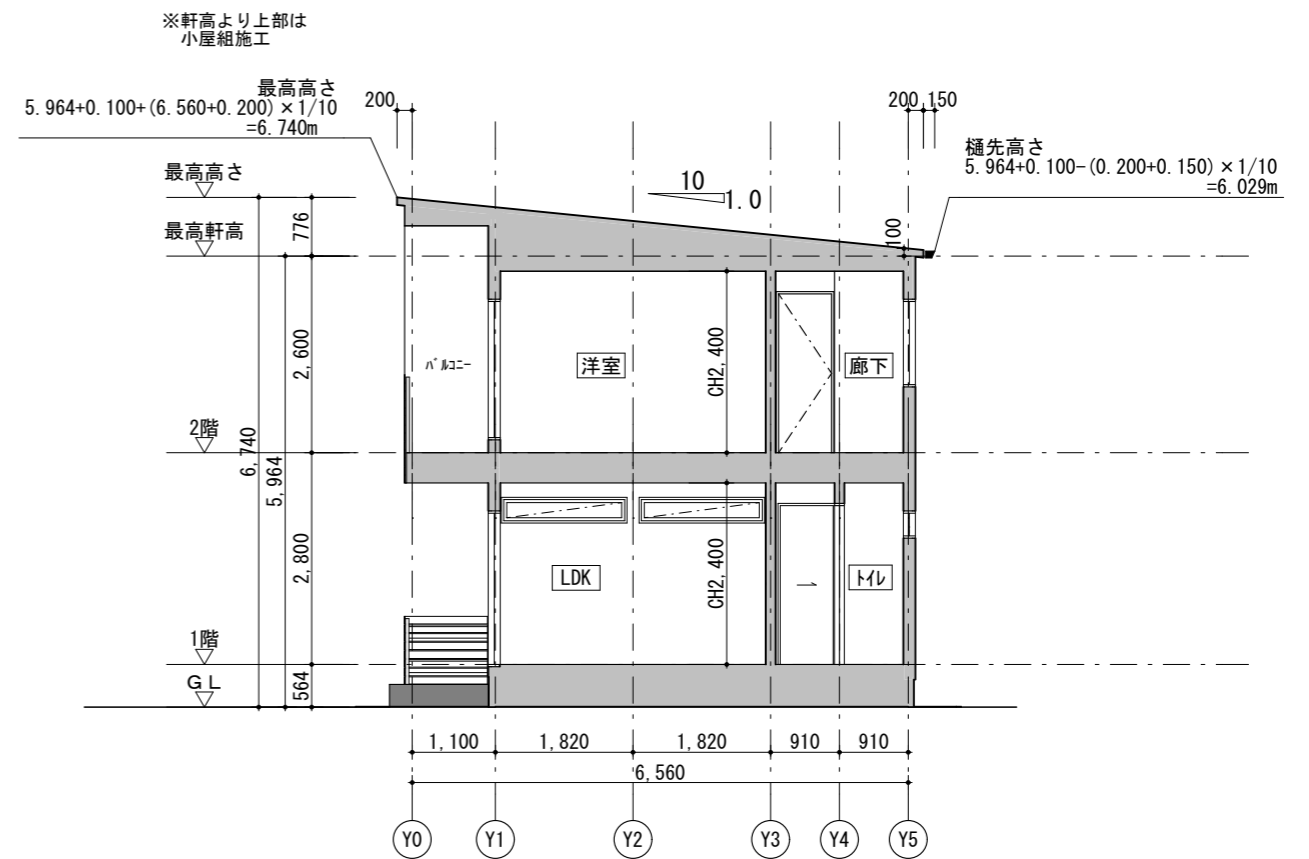




| 部位 | 仕上 |
|--------------|---|
| 外壁 | 合板 t9mm+通気胴縁 t18+ラスメタル t20+外装薄塗材 E 屋内側: PB-t12.5 ※建築省 告示 1359号による |
| 屋根 | 野地板 t12+アスファルトフェルト23kg+アスファルトシングル葺き (DR-0250) バルコニー: 合板12mm+12mm下地+FRP防水 (DR-0605) |
| 軒裏 (防火構造) | 木下地+ケイ酸カルシウム板t12 (QF045RS-9113) |
| 基礎 | コンクリート打放し補修仕上 |



X-X断面図 1:100



Y-Y断面図 1:100

| | | | | | | |
|---------------------------|----------------------|--------------------|--|---|----------------|----------------|
| PROJECT NAME ○○様邸 新築工事 | DRAWING TITLE 断面図 | DATE 2000.00.00 | グラッド スタジオ 一級建築士事務所 一級建築士・第318607号 細谷 健一 | 〒210-0023 川崎市川崎区小川町 19-7 SPERANZA 1F TEL/FAX 044-244-8862 E-mail glad-studio@aioros.ocn.ne.jp | SCALE 1/100 | NO STEP3-05 |
|---------------------------|----------------------|--------------------|--|---|----------------|----------------|